



“REHBERLİK HİZMETLERİ TANITIMI”

KOZLU MESLEKİ VE TEKNİK ANADOLU LİSESİ REHBERLİK SERVİSİ

Psikolojik Danışman Seda BAŞARIR

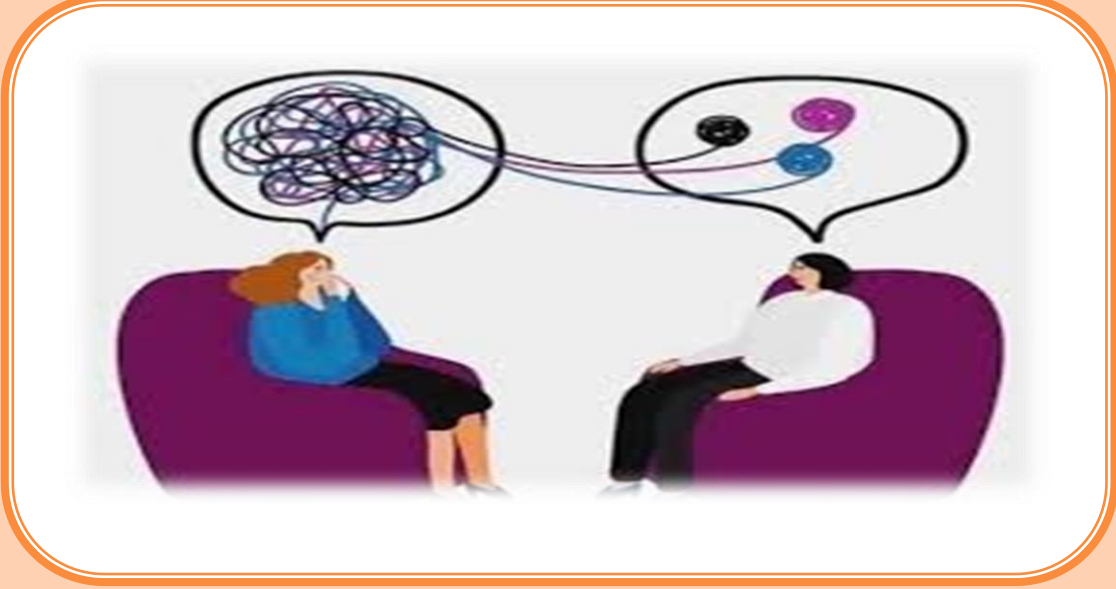
REHBERLİK NEDİR?

- **Bireyin kendini anlaması**
- **Problemlerini çözmesi**
- **Gerçekçi kararlar alması**
- **Çevresine dengeli ve sağlıklı bir uyum sağlayabilmesi için**
- **Kapasitesini kendine en uygun düzeyde geliştirmesi için**

Uzman kişilerce bireye verilen psikolojik yardımlardır.



REHBERLİK NE DEĞİLDİR?



- Öğrencinin yerine problemleri çözmek değildir.
- Tek yönlü değildir
- Disiplini sağlama yeri değildir.
- Sadece, sorunlu öğrenciler için değildir.
- Sihirli güce sahip değildir.
- Bireyin yerine karar vermez.
- Rehberlik servisi hastane, doktor değildir.

ÖĞRENCİ

Uyum Çalışmaları

Akademik Gelişim Çalışmaları

(Verimli Ders Çalışma, Stres yönetimi, Çalışma programı, sınav kaygısı vb.)

Sosyal –Duygusal Gelişim Çalışmaları(
Duygularını fark etme, Hayır diyebilme, iletişim, zorbalık, öfke kontrolü, ihmal-

Kariyer Gelişim Çalışmaları (Meslek tanıtımı, hedef belirleme, ilgi-yetenek-değerlerin keşfi vb.)

Müşavirlik

ÖĞRETMEN

VELİ

Bireysel Görüşmeler

Veli Eğitimleri (Anne- Baba tutumları, Ergenlik dönemi özellikleri, mahremiyet, lise tanıtımları vb.)

Hangi Konularda Rehberlik Servisine

! Okulumuzda bulunan rehberlik ve psikolojik danışma servisine ihtiyaç duyduğunuz her konuda başvurabilirsiniz.

Bu Konuların Bazıları;

Kimseye anlatamadığınız fakat birileriyle paylaşmak gerektiğini hissettiğiniz duygu ve düşünceleriniz olduğuna inanıyorsanız,

Günlük hayatta karşılaştığınız problemlerle baş etmek için ihtiyaç duyulan becerileri kazanmanın yollarını öğrenmek istiyorsanız,

Problem çözme yöntemlerini öğrenmek istiyorsanız,

Arkadařlık iliřkilerinde problem yařıyorsanız, Aile iinde problem yařıyor ve bu konuda biriyle konuřmak istiyorsanız,

Ders alıřma aliřkanlıklarının nasıl olduėunu ğrenmek istiyorsanız,

fke ynetme becerisini geliřtirmek istiyorsanız,

Sınav kaygısı yařıyorsanız Sınavlar hakkında bilgi almak istiyorsanız Kendinizi geliřtirmek, gerekleřtirmek ve ihtiya duyduėunuz konularda, ihtiya duyduėunuz anda grřmek iin rehberlik servisine bařvurabilirsiniz.

Rehberlik ve Psikolojik Danışmaların Altın Kuralları



Yapılan görüşmelerde gizlilik ve gönüllülük esastır. Yani konuşulanlar anlatılmaz.

Rehberlik ve Psikolojik Danışmaların Altın Kuralları Tüm öğrenciler içindir. Yardım almak isteyen herkes için kapılar açıktır

